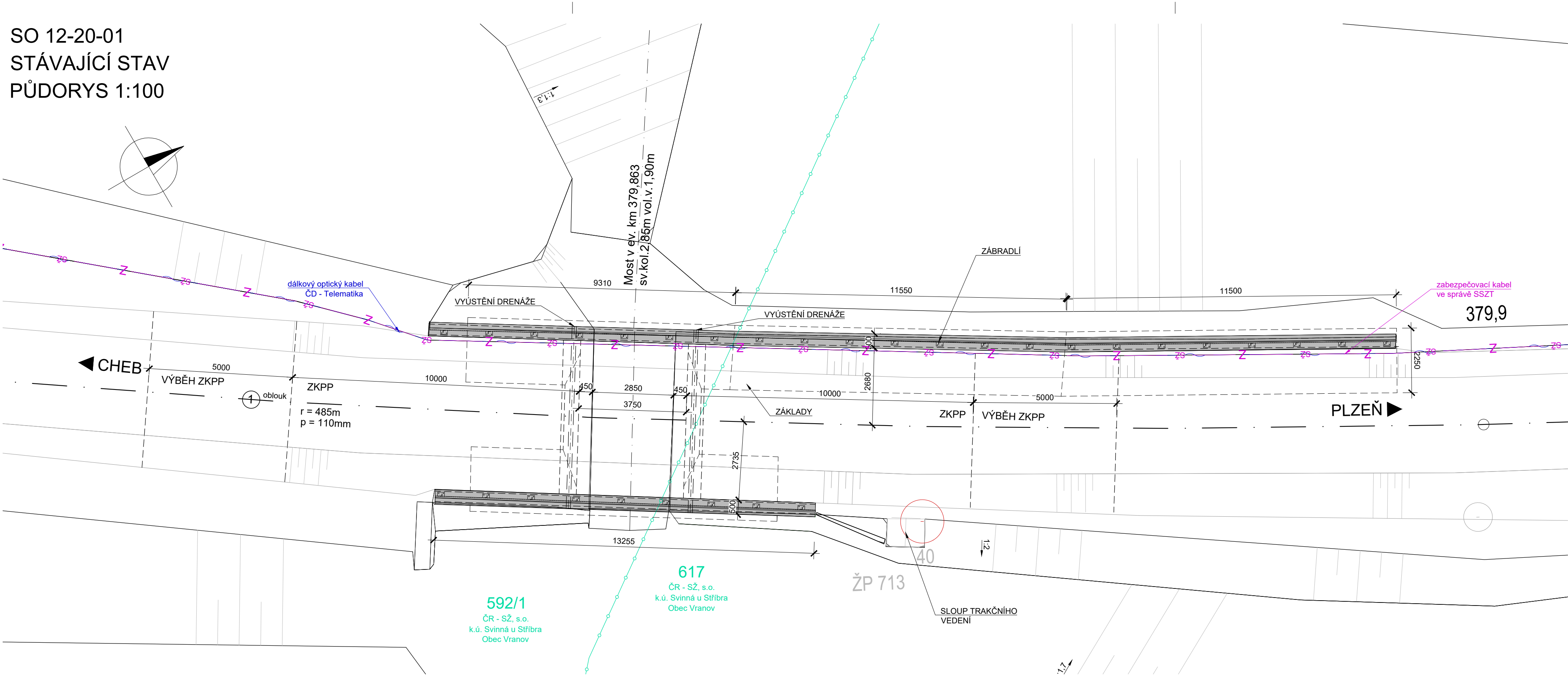
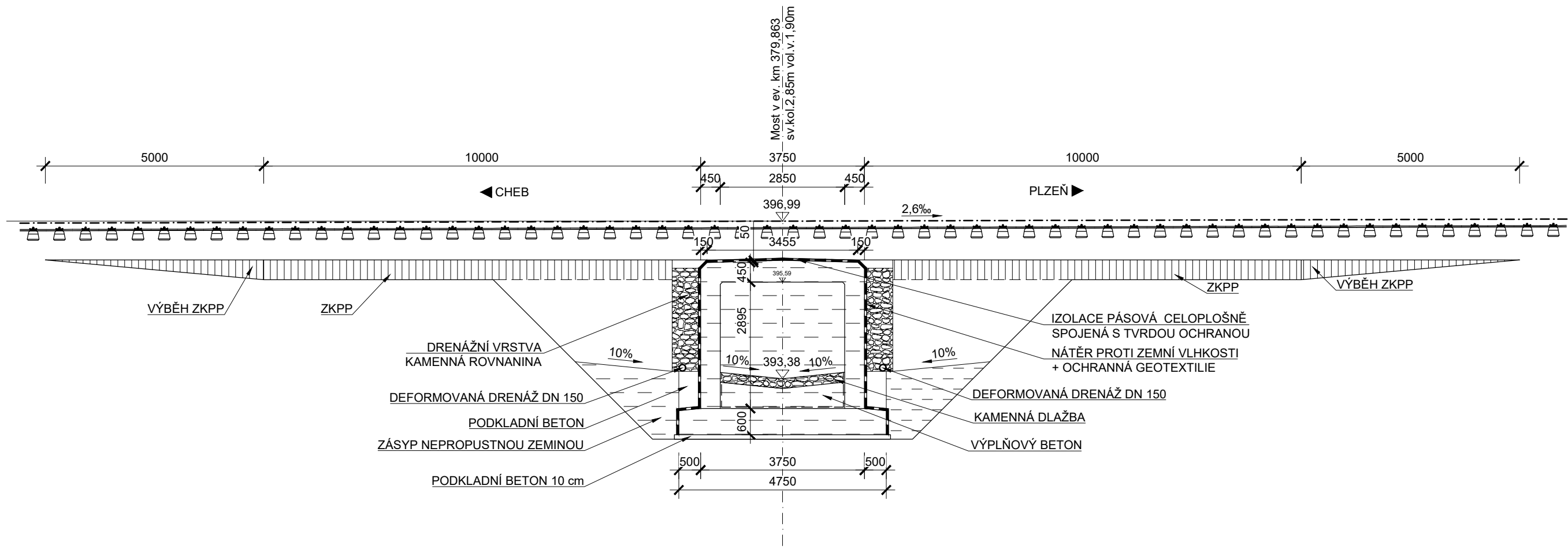


SO 12-20-01
STÁVAJÍCÍ STAV
PŮDORYS 1:100



PODÉLNÝ ŘEZ 1:100



LEGENDA ČAR:







- KATASTR - HRANICE
- KATASTR - HRANICE SŽ
- HRANICE KÚ

LEGENDA INŽENÝRSKÝCH SÍTÍ

- SDĚLOVACÍ KABEL (SSZT Plzeň)
- OPTICKÝ DÁLKOVÝ KABEL - ČD Telematika (SŽ - ČTD)

SOUŘADNICOVÝ SYSTÉM: S-JTSK
VÝŠKOVÝ SYSTÉM: Bpv

Orientační schéma:		Razítko oprávněné osoby:	
<div></div>		<div></div>	
Revize:	Datum:	Popis:	Kontroloval:

Stavebník/Investor:	Správa železnic, státní organizace				SPRÁVA ŽELEZNIC
Adresa:	Dlážděná 1003/7, 110 00 Praha 1				
Zástupce investora:	Stavební správa západ				
Adresa:	Sokolovská 278/1955, 190 00 Praha 9				
Zhotovitel stavby:	DIPONT s.r.o.				
Adresa:	č.p. 505, 403 35 Libouchec				
Kontakt:	T: +420 475 201 724 E: dipont@dipont.cz				
Hlavní projektant (HIP):	Specialista:	Odpovědný projektant:	Zpracovatel:		
Ing. Jan Grepl 	Ing. Jan Grepl 	Ing. Jan Grepl 	Ing. Zuzana Greplová 		

Název stavby/akce:	Zajištění stability svahů násypů v úseku Kozolupy - Ošelín trati Plzeň - Cheb	Označení (S-kód): 631900244
Název části:	Stavební část	Označení zhotovitele: D20110
Název objektu:	Přechodová oblast mostu v ev. km 379,863	Označení části: D.2.1.4
Název přílohy:	Stávající stav	Označení objektu/komplexu: SO 12-20-01
Název dílčí části přílohy:	Půdorys a řez	Paré: 0.1.1
Kraj:	Katastrální území: Svinná u Stříbra	TUDU: 020320
Stupeň dokumentace:	Datum zpracování: 08/2021	Formát: 8x44
PDPS	Měřítko: 1:100	